

RASĒJUMU SARAKSTS

| NOSAUKUMS | Nr. |
|--|-----|
| PLĀNS M1:50 | 1 |
| IEEJAS MEZGLA FASĀDE UN GRIEZUMS | 2 |
| KĀPŅU MONTĀŽAS SHĒMA | 3 |
| IEEJAS MEZGLA KONSTRUKTĪVAI RISINĀJUMS | 4 |
| APDARES DARBU TABULA. SPECIFIKĀCIJAS | 5 |

TELPU EKSPLIKĀCIJA

| TELPA Nr. | NOSAUKUMS | M ² |
|-----------|--|----------------|
| 1 | IEEJAS MEZGLS - KĀPŅU TELPA | 11.5 |
| 2 | VIENAS PIETURAS AĢENTŪRA | 19.7 |
| 3 | TUALETE AR UZKOPŠANAS INVENTĀRA SKAPI | 4.4 |
| 4 | PALĪGTELPA | 3.3 |
| 5 | BIBLIOTEKA | |
| 6 | GAITENIS | 5.5 |
| 7 | POLICISTA KABINETS | 13.0 |
| 8 | SOCIĀLĀ DARBINIEKA KABINETS | 16.5 |

PIEŅEMTIE APZĪMĒJUMI

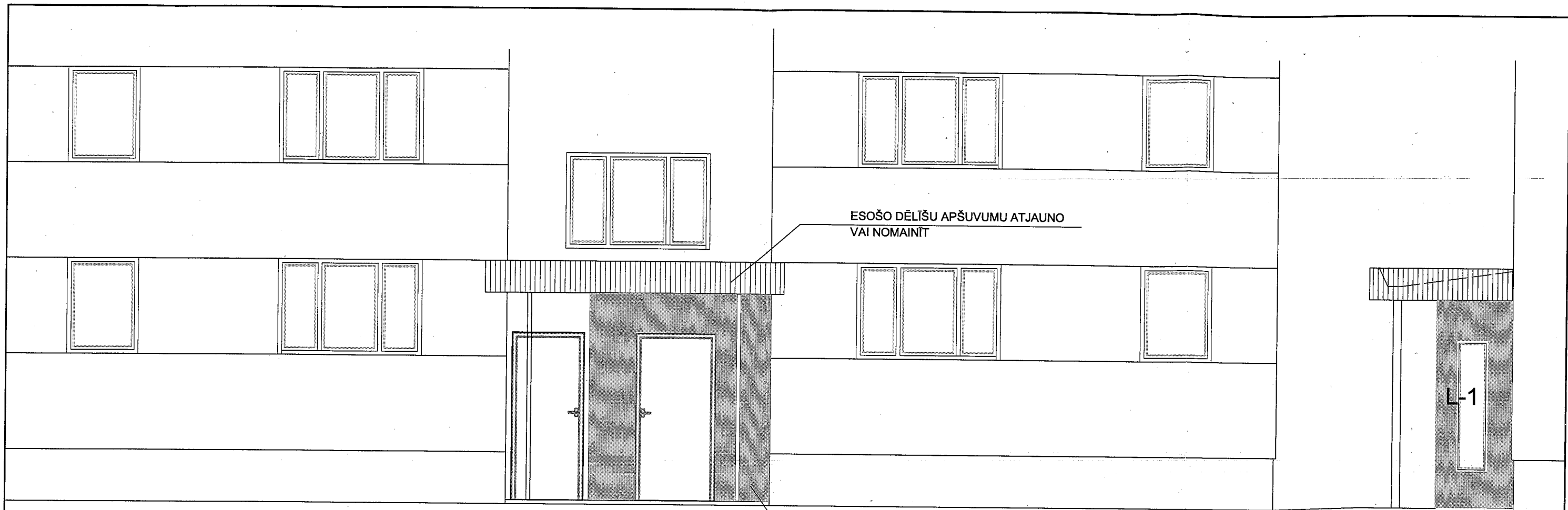
- ESOŠĀS KONSTRUKCIJAS
- NOJAUCAMĀS KONSTRUKCIJAS
- PAPAŠINĀTA AILA ESOŠĀJĀ SIENĀ
- PROJEKTĒTĀ MŪRA SIENA AR SILTUMIZOLĀCIJU
- AIZBŪVĒTA AILA ESOŠAJA SIENĀ
- Ø1400 INVALĪDU RATIŅU MANEVRĒŠANAS VIETA

MES
s 1: 50
doti milimetros
ima atzīmes dotas metros

Saskaņots
Ķekavas novada
pašvaldības izpilddirektors
Andis Damliņš
30.04.2010.

| | | | |
|---|---------------------------------------|--|--------------------------------------|
| Pasūtītājs Ķekavas novada pašvaldība | | 030 - 10 | |
| Direktors Arhitekte Izstrādāja | J. Eglītis B. Eglīte G. Svītīšs | Objekts Klientu apkalpošanas centra izveide "Salnas" 602, Daugmales pagastā, Ķekavas novadā. | Stadija Vienkāršotā renovācija |
| PLĀNS M 1:50 | | Lapa 1 | |



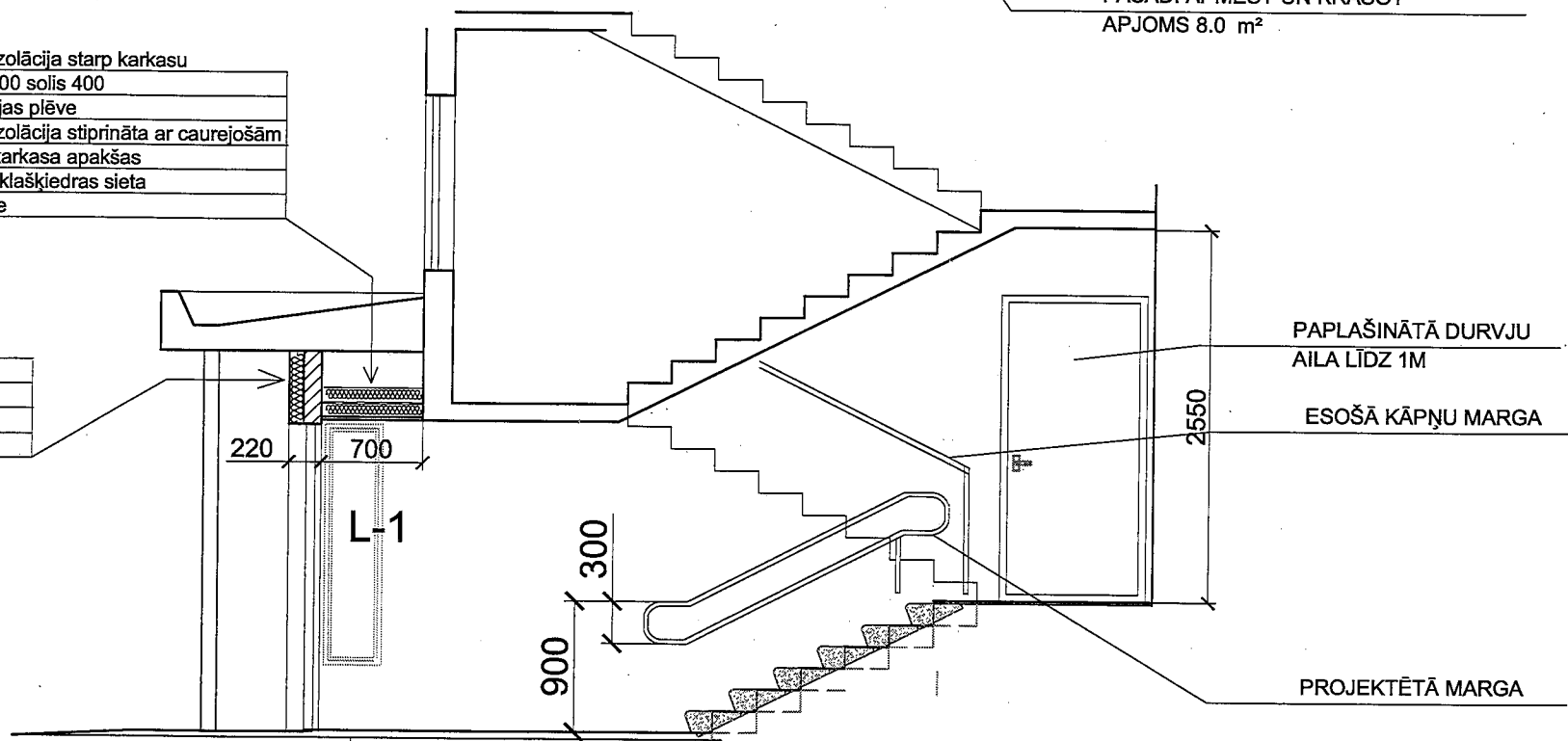


GRIEZUMS

FASĀDI APMEŠT UN KRĀSOT
APJOMS 8.0 m²

Paroc FAS4 izolācija starp karkasu
Karkass 50x100 solis 400
Tvaika izolācijas plēve
Paroc FAS4 izolācija stiprināta ar caurejošām skrūvēm pie karkasa apakšas
Līmjava uz stiklašķiedras sieta
Iekšējā apdare

Ārējā dekoratīvā apmetuma sistēma uz stiklašķiedras sieta
Paroc FAS4 izolācija stiprināta ar dībeļiem
Silikāta ķieģeļu mūris 120mm
Iekšējā apdare



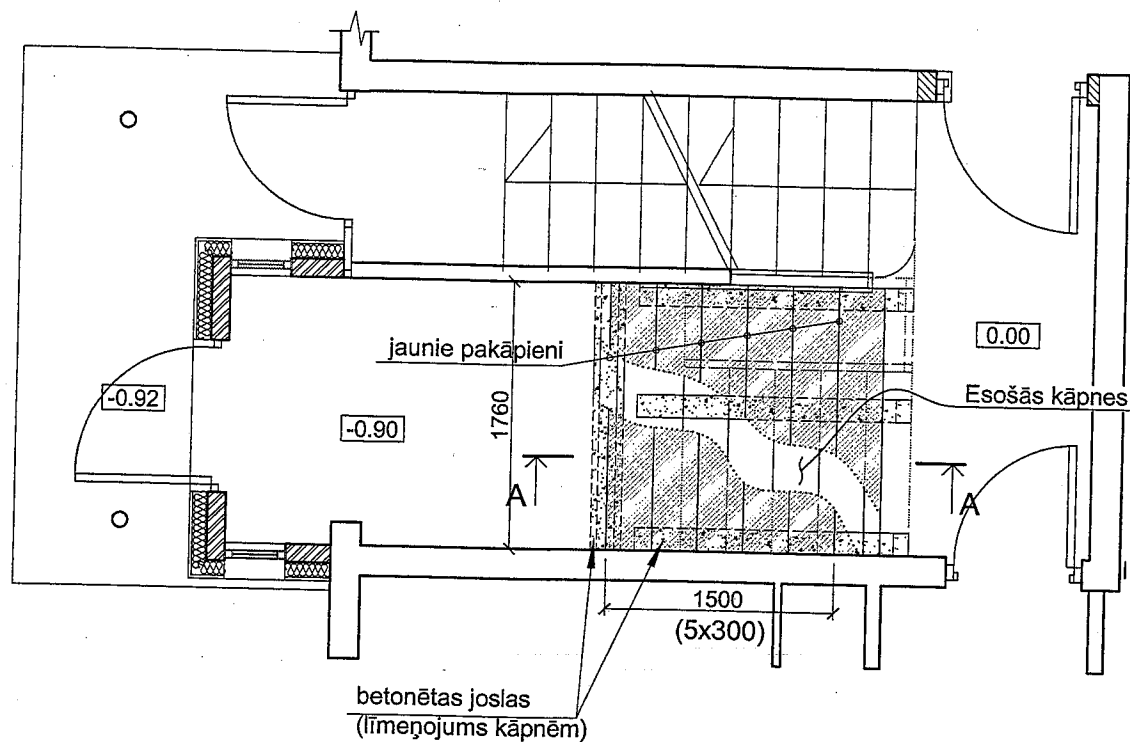
PIEZĪMES

- Mērogs 1: 50
- Izmēri doti milimetros
- Augstuma atzīmes dotas metros
- Kāpņu margu izgatavot no nerūsējošā tērauda caurules d=50
- Kāpņu margu izgatavot no nerūsējošā tērauda caurules d=50

Epoksīda grīdas segums
Cementa javas izlīdzinošā kārtā

| | | | | | | | |
|------------|------------|---|---|--|---------------------------|------|---|
| | | Pasūtītājs | Ķekavas novada pašvaldība | | 030 - 10 | | |
| Direktors | J. Eglītis | Objekts | Klientu apkalpošanas centra izveide "Salnas" 602, Daugmales pagastā, Ķekavas novadā. | | Stadija | Lapa | |
| Arhitekts | B. Eglīte | | | | Vienkāršotā renovācija | 2 | 5 |
| Izstrādāja | G. Svītīņš | | | | | | |
| | | IEEJAS MEZGLA FASĀDE UN GRIEZUMS M 1:50 | | | Ef SIA Ekoloģiskais fonds | | |

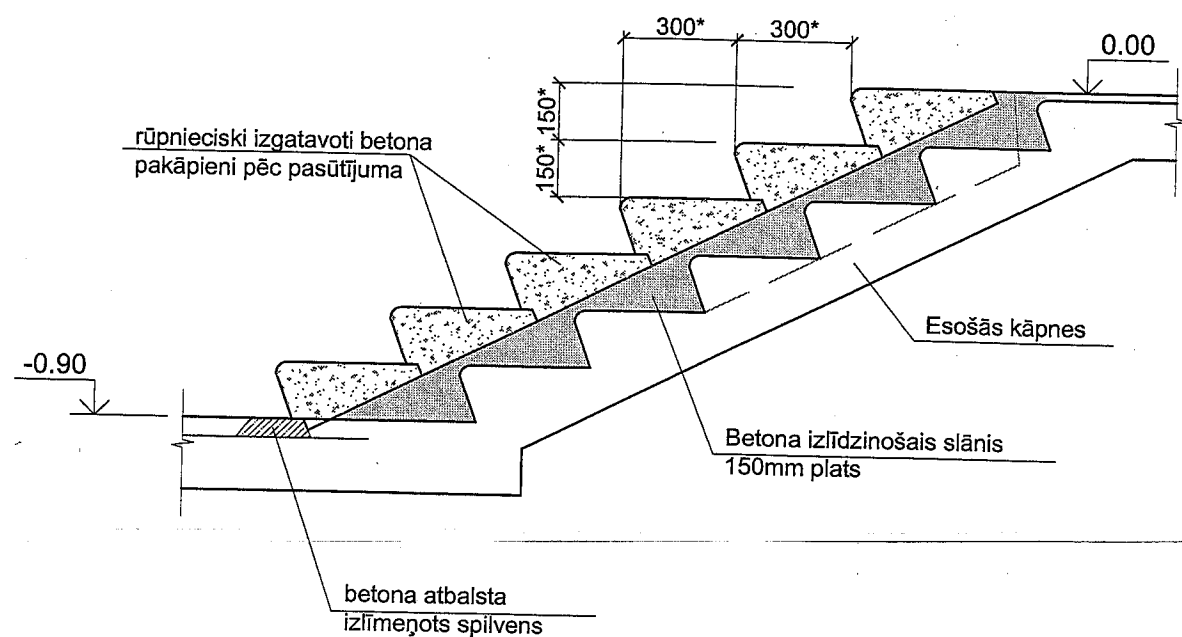
KĀPŅU MONTĀŽAS SHĒMA



ELEMENTU SPECIFIKĀCIJA

| Poz. | Nosaukums | Apzīmējums | Daudz. (gab.) | Apjoms (kg; m³) | Piezīmes |
|---------------|-----------------------------------|----------------------------|---------------|-----------------|------------------------|
| PAKĀPIENI | | | | | |
| 1 | Betona pakāpieni | 150*x300*x1760* | 6 | | -* skat visp. piezīmes |
| 2 | Betons | B 10 | | 0,1m³ | |
| IEEJAS MEZGLS | | | | | |
| 3 | Silikāta ķieģelis | 250x120x88 | 210 | | |
| 4 | Hidroizolācija | 2 kārtas ruberoīda mastikā | | 0,3m² | |
| 5 | Betons cokolam | B20 | | 0,03m³ | |
| 6 | Siltumizolācija | Paroc FAS4 - 100mm | | 8,7m² | |
| 7 | Tērauda leņķis 60x60x5mm L=1300mm | | | 5,9kg | |

A - A

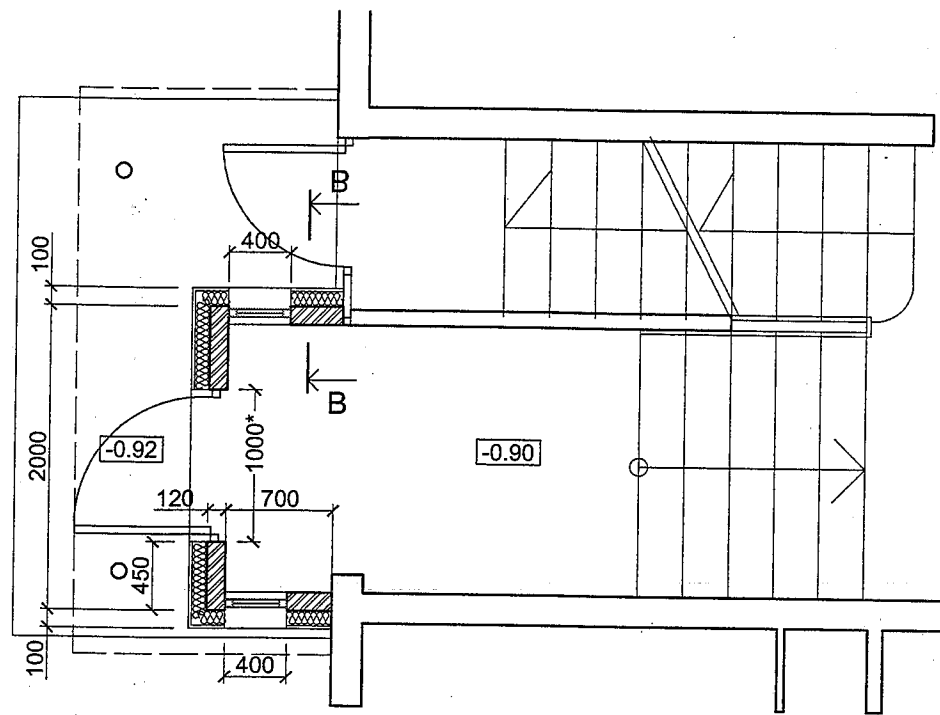


Piezīmes

- Mērogs M1:50; 1:20.
- Izmēri doti milimetros.
- Par atzīmi 0,00 pieņemta pirmā stāva projektējamās grīdas atzīme.
- (*)- Pakāpienu izmērus un platumu precizēt pēc betona joslu izbetonēšanas
- PAROC FAS4 plāksne tiek stiprināta ar līmjavu un mehāniskajiem stiprinājumiem saskaņā ar apmetuma sistēmas montāžas instrukcijām. Sarkanais marķējums uz virsmas norāda iekšējo virsmu, kas tiek likta pret sienu.

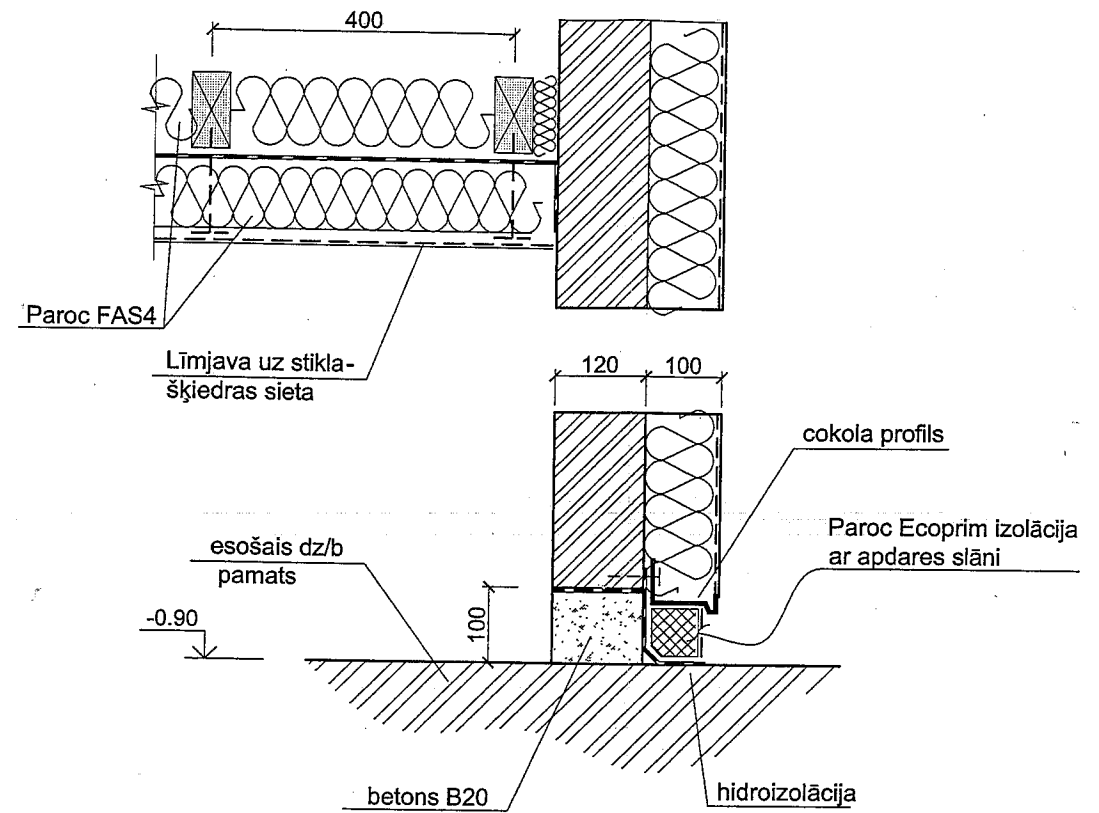
| | | | | | | | |
|------------|------------|------------|--|--|------------------------|------|---|
| | | Pasūtītājs | Ķekavas novada pašvaldība | | 030 - 10 | | |
| Direktors | J. Eglītis | Objekts | Klientu apkalpošanas centra izveide "Sainas" 602, Daugmales pagastā, Ķekavas novadā. | | Stadija | Lapa | |
| Arhitekts | B. Eglīte | | | | Vienkāršotā renovācija | 3 | 5 |
| Izstrādāja | G. Svītīnš | | | | | | |
| | | | Kāpņu montāžas shēma. Elementu specifikācija. | | | | |

IEEJAS MEZGLA
KONSTRUKTĪVIE RISINĀJUMI

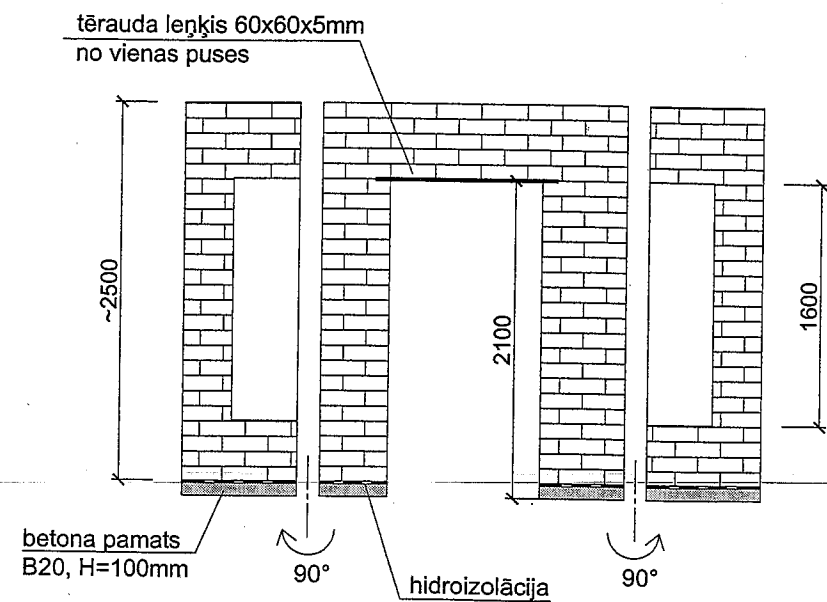


* - esošais durvju izm.

B - B



SIENAS IZKLĀJUMS



Piezīmes

1. Mērogs M1:50; 1:10.
2. Izmēri doti milimetros.
3. Specifikāciju skatīt lapā Nr.4

| | | | | | |
|------------|------------|--|---------------------------|------|-------|
| | | Pasūtītājs Ķekavas novada pašvaldība | 030 - 10 | | |
| Direktors | J. Eglītis | Objekts Klientu apkalpošanas centra izveide "Salnas" 602, Daugmales pagastā, Ķekavas novadā. | Stadija | Lapa | Lapas |
| Arhitekts | B. Eglīte | | Vienkāršotā renovācija | 4 | 5 |
| Izstrādāja | G. Svītņš | | | | |
| | | Ieejas mezgla konstruktīvie risinājumi. | Ef SIA Ekoloģiskais fonds | | |

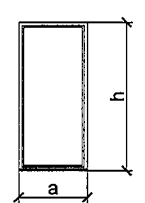
TELPU APDARES TABULA

| Nr. p.k. | Telpas nosaukums | GRIESTI | | SIENAS | | GRĪDAS | |
|----------|---------------------------------------|--|----------------|--|----------------|--|----------------|
| | | APDARE | m ² | APDARE | m ² | SEGUMS | m ² |
| 1 | IEEJAS MEZGLS - KĀPŅU TELPA | Virsmas sagatavošana-špaktelēšana, slīpēšana | 17.0 | Virsmas sagatavošana-špaktelēšana, slīpēšana | 48.0 | Virsmas sagatavošana-izlīdzināšana ar cementa javu | 11.5 |
| | | Ūdensemulsiņas krāsojums 2x uz grunts krāsās | | Ūdensemulsiņas krāsojums 2x uz grunts krāsās | | Epoksīda grīdas ieklāšana | |
| 2 | VIENAS PIETURAS AĢENTŪRAS TELPA | Virsmas sagatavošana-špaktelēšana, slīpēšana | 19.7 | Virsmas sagatavošana-špaktelēšana, slīpēšana | 30.0 | Virsmas sagatavošana-špaktelēšana, slīpēšana | 19.7 |
| | | Ūdensemulsiņas krāsojums 2x uz grunts krāsās | | Ūdensemulsiņas krāsojums 2x uz grunts krāsās | | Dabīgā linoleja ieklāšana | |
| 3 | TUALETE ar uzkopšanas inventāra skapi | Virsmas sagatavošana-špaktelēšana, slīpēšana | 5.6 | Virsmas sagatavošana-špaktelēšana, slīpēšana | 4.0 | Virsmas sagatavošana-izlīdzinošas kārtas ieklāšana | 5.6 |
| | | Ūdensemulsiņas krāsojums 2x uz grunts krāsās | | Ūdensemulsiņas krāsojums 2x uz grunts krāsās | | Keramikas flīžu ieklāšana | |
| | | | | Keramikas sienas flīzes 2.00m augstumā | | 18.0 | |
| 4 | PALĪGTELPA | Virsmas sagatavošana-špaktelēšana, slīpēšana | 3.3 | Virsmas sagatavošana-špaktelēšana, slīpēšana | 13.0 | Virsmas sagatavošana-špaktelēšana, slīpēšana | 3.3 |
| | | Ūdensemulsiņas krāsojums 2x uz grunts krāsās | | Ūdensemulsiņas krāsojums 2x uz grunts krāsās | | Dabīgā linoleja ieklāšana | |
| 6 | GAITENIS | Virsmas sagatavošana-špaktelēšana, slīpēšana | 5.5 | Virsmas sagatavošana-špaktelēšana, slīpēšana | 25.0 | Virsmas sagatavošana-špaktelēšana, slīpēšana | 5.5 |
| | | Ūdensemulsiņas krāsojums 2x uz grunts krāsās | | Ūdensemulsiņas krāsojums 2x uz grunts krāsās | | Dabīgā linoleja ieklāšana | |
| 7 | POLICISTA KABINETS | Virsmas sagatavošana-špaktelēšana, slīpēšana | 13.0 | Virsmas sagatavošana-špaktelēšana, slīpēšana | 35.0 | Virsmas sagatavošana-špaktelēšana, slīpēšana | 13.0 |
| | | Ūdensemulsiņas krāsojums 2x uz grunts krāsās | | Ūdensemulsiņas krāsojums 2x uz grunts krāsās | | Dabīgā linoleja ieklāšana | |
| 8 | SOCIĀLĀ DARBINIEKA KABINETS | Virsmas sagatavošana-špaktelēšana, slīpēšana | 16.5 | Virsmas sagatavošana-špaktelēšana, slīpēšana | 37.0 | Virsmas sagatavošana-špaktelēšana, slīpēšana | 16.5 |
| | | Ūdensemulsiņas krāsojums 2x uz grunts krāsās | | Ūdensemulsiņas krāsojums 2x uz grunts krāsās | | Dabīgā linoleja ieklāšana | |

DURVJU SPECIFIKĀCIJA

| APZĪM. PLĀNĀ | NOSAUKUMS UN AILAS IZMĒRI | SKAITS | PIEZĪMES |
|--------------|--|--------|---|
| D-1* | Metāla ārdurvis 1000x2100 ar labo vērtni | 1 | Esošās, pārvietojamas no demont. sienas |
| D-2 | Metāla durvis uz kāpņu telpu 1000x2100 ar labo vērtni | 1 | Ugunsizturības robeža EI 30 |
| D-3 | Metāla durvis uz kāpņu telpu 1000x2100 ar kreiso vērtni | 1 | Ugunsizturības robeža EI 30 |
| D-4 | Iekšdurvis uz tualetes telpu un sociālā darbinieka kabinetu 1000x2100 ar labo vērtni | 2 | |
| D-5 | Iekšdurvis uz bibliotēkas telpu 1000x2100 ar labo vērtni | 1 | |

LOGU SPECIFIKĀCIJA

| NR. FASĀDĒ | SHĒMA | LOGA AILAS IZMĒRS a x h, mm | SKAITS | PIEZĪMES |
|------------|---|-----------------------------|--------|--|
| L-1 |  | 400 x 1600 | 2 | STIKLA PAKETES PLASTIKĀTA RĀMJOS NEVERAMA VITRĪNA |

| | | | | | |
|------------|------------|---|---|------|---------------------------|
| | | Pasūtītājs Ķekavas novada pašvaldība | 030 - 10 | | |
| Direktors | J. Eglītis | Objekts Klientu apkalpošanas centra izveide "Salnas" 602, Daugmales pagastā, Ķekavas novadā. | Stadija | Lapa | Lapas |
| Arhitekts | B. Eglīte | | Vienkāršotā renovācija | 5 | 5 |
| Izstrādāja | G. Svītīnš | | APDARES DARBU TABULA LOGU UN DURVJU SPECIFIKĀCIJAS | | Ef SIA Ekoloģiskais fonds |